



フード付きスポーツタオル

本体サイズ

タテ 約 40cm ヨコ 約 110cm

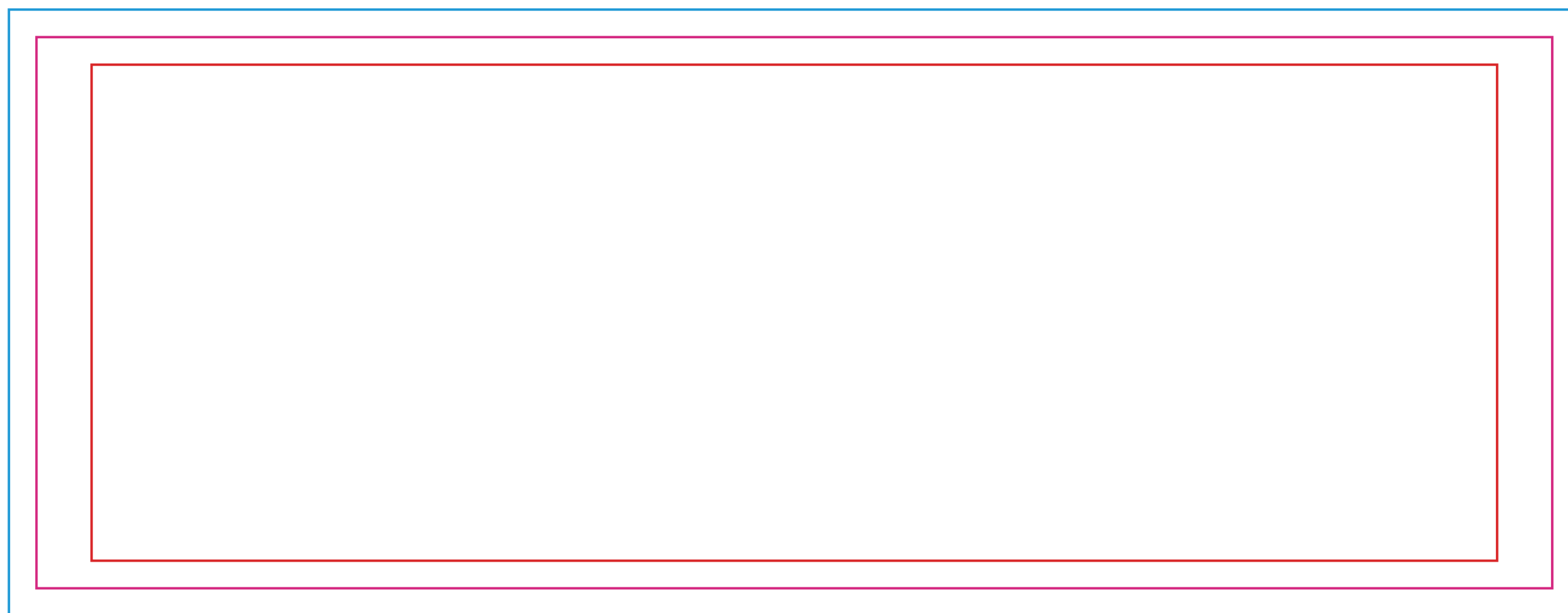
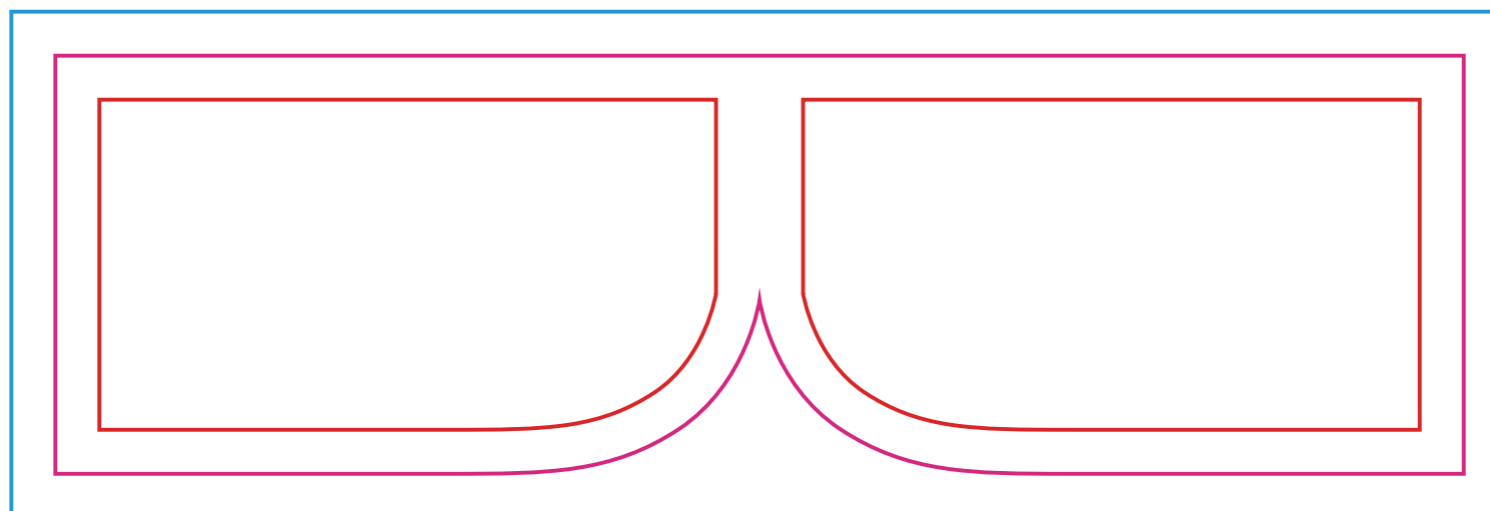
入稿のご注意

- ・文字は全てアウトラインをかけて下さい。
- ・切れてはいけないうろご・文字は  枠内に納めて下さい。
- ・端までデザインがある場合、 枠まで塗り足しをつけて下さい。

印刷保護ライン

塗り足しライン

仕上がりライン



● 絵型に柄を配置してください。 ● 原寸データがある場合は、そちらもお送りください。 ● 画像データの場合

※データは解像度が 300dpi/inch 以上で、プリント希望サイズ又はそれ以上のものをお願いします。※画像データは別途添付して下さい。

●下記のプライバシーに関する注意事項に同意いただいた上でチェックボックスに✓を記入してください。

- お客様の個人情報は当社商品発送・請求等の業務、お客様への情報提供及びお客様情報管理等の目的で利用させていただきます。
 - また、上記目的達成のため、お客様の個人情報を委託することがあります。各項目へのご記入は任意ですが、ご記入いただけない項目によってはご連絡や商品のお届けが遅延する可能性があります。お客様の個人情報に関する開示等のお問合せは、個人情報問合せ窓口 電子メール：info@rub-lab.com 電話：087-847-2000 までご連絡下さい。
- 株式会社ラブ・ラボ 個人情報保護管理者 統括マネージャー（連絡先は上記窓口と同じ）



インタープリント・コミュニケーション

株式会社ラブ・ラボ <https://www.rub-lab.com>

【 本 社 ・ 工 場 】〒761-0323 香川県高松市亀田町90-1

【 東 京 オ フ ィ ス 】〒150-0002 東京都渋谷区渋谷3-10-1 渋谷MJビル4F

【 沖 縄 オ フ ィ ス 】〒900-0005 沖縄県那覇市天久2丁目1-28 ケイユウビル3F